
Bürgerinformationsver-
anstaltung zum
Ausbau der
Schachener Straße

am 14.09.2015
im Alten Rathaus



Ablauf der Veranstaltung

- 1) Begrüßung und Einleitung
- 2) die städtische Vorplanung
- 3) Planungsanregungen Bürger
- 4) Besonderheit Radverkehr
- 5) derzeitige Planung
- 6) Ausblick

2) Die städtische Vorplanung



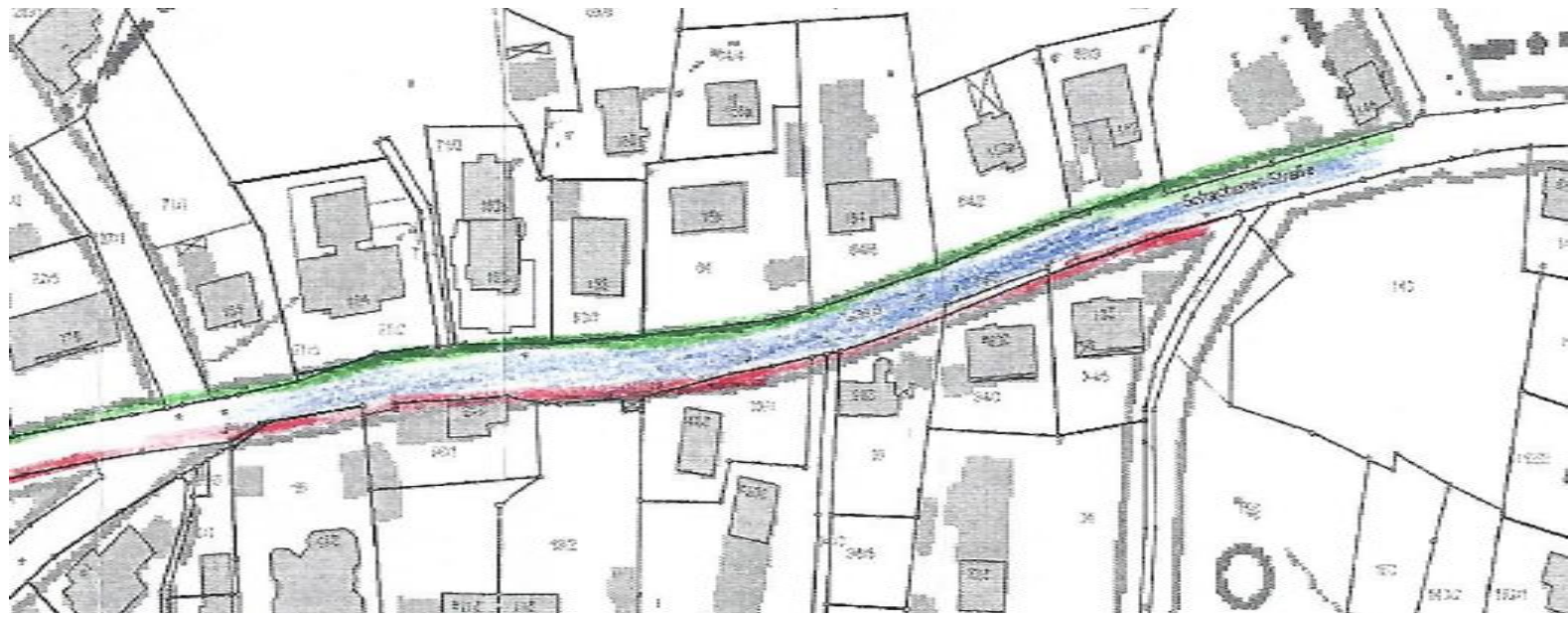
- Fahrbahn Tempo 30
- Gehwege
- Haltestellen
- Gestaltungsflächen
- Angleichungen an Privatgrundstücke

3) Planungsanregungen Bürger

Grün 1,50 m breit – „Shared Space“ gemischt genutzte Fläche zum Parken und Ausweichen

Blau 6 m Fahrbahn

Rot 1,50 m breit - Gehweg



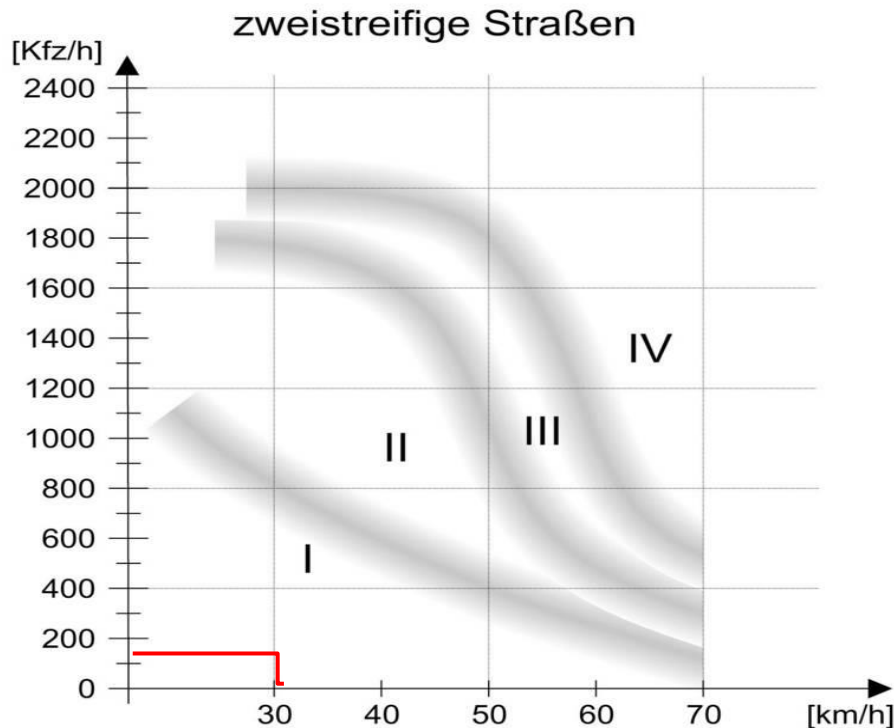
weitere Anregungen Bürger

- Glasfaserleerrohre – „Flatliner“
- einfach gehaltene Straße

- Radfahrer - Schutzstreifen
- Radfahrer – Radweg Reutener Straße

4) Besonderheit Radfahrer

- ERA - 2010 (Empfehlungen für Radverkehrsanlagen)



- I Regeleinsatzbereich für Mischen auf der Fahrbahn**
- II Regeleinsatzbereich für Schutzstreifen, Gehweg/Radfahrer frei
- III Regeleinsatzbereich für Trennen: Radwege mit Benutzungspflicht, Radfahrstreifen, gemeinsame Geh- und Radwege
- IV Trennen vom Kfz-Verkehr ist unerlässlich

Breitenanforderungen



Einrichtungsrادweg
2,00 m

Sicherheitsstreifen
0,50 m

Breitenanforderungen

Radfahrstreifen
1,85 m



Schutzstreifen
1,50 m



Breitenanforderungen

gemeinsamer Geh-
und Radweg

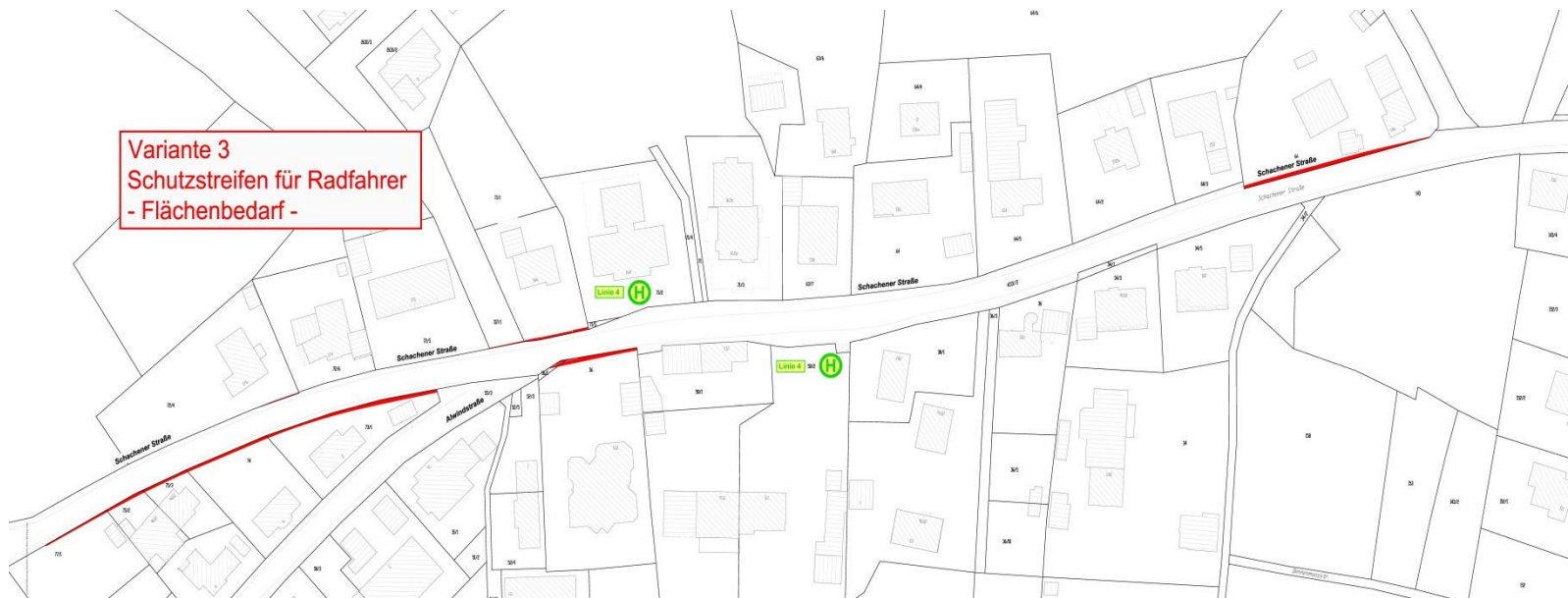
ab 3,00 m zzgl.
0,50 m Sicherheits-
streifen



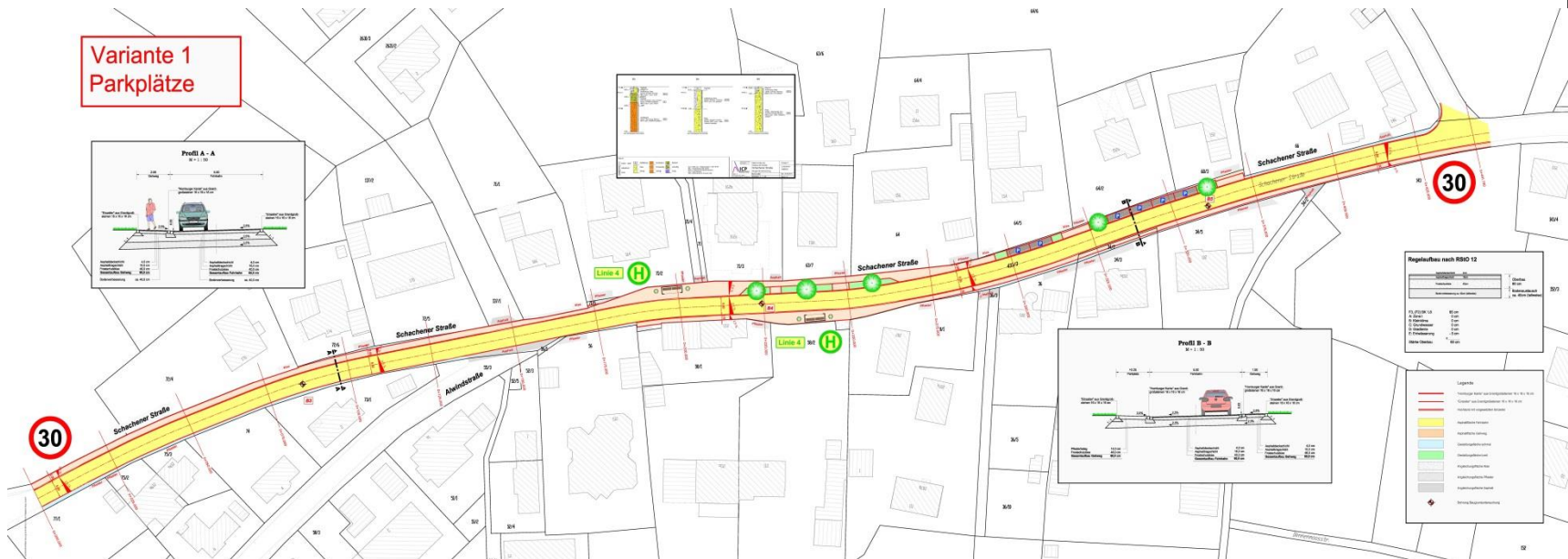
Planung mit Radfahrschutzstreifen



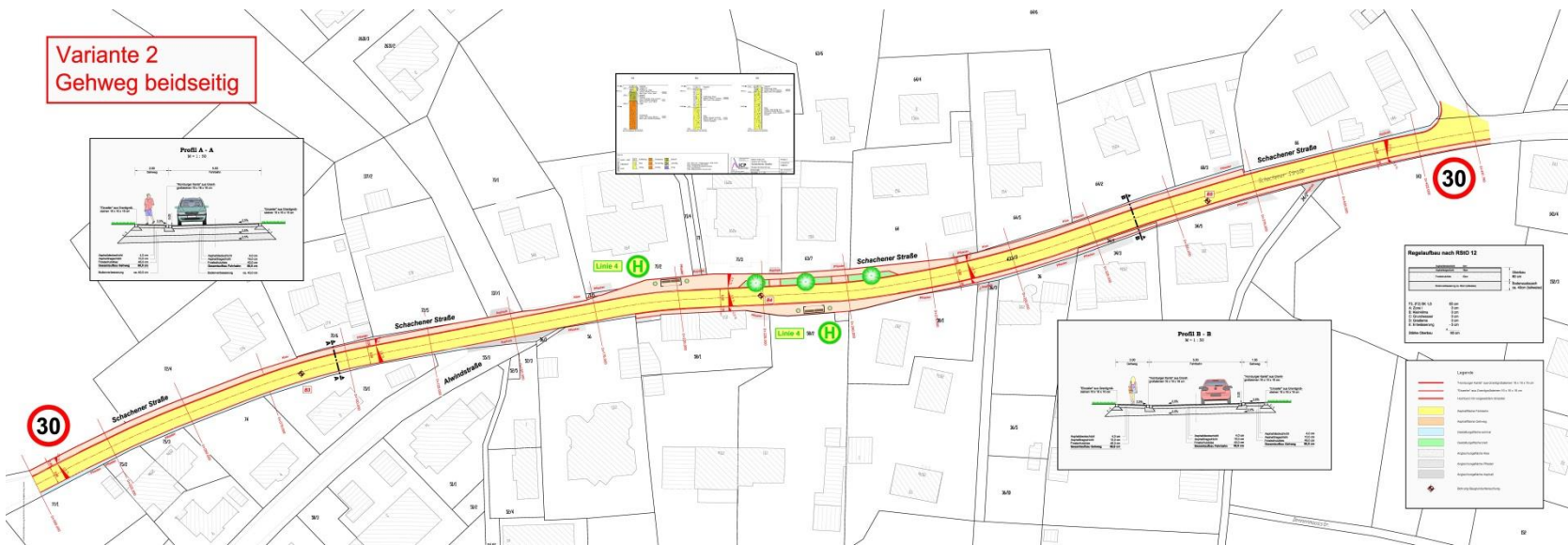
Planung mit Radfahrerschutzstreifen- Flächenbedarf



5) derzeitiger Planungsstand – Variante 1 einseitiger Gehweg, Längsparker



5) derzeitiger Planungsstand – Variante 2 beidseitiger Gehweg östlich Alwind, ohne Parken



6) Ausblick

- Abstimmung über die Planung
- Fertigung der endgültigen Planung
- Baubeschluss
- Ausschreibung und Bau

Noch Fragen, bitte?

**Vielen Dank für Ihre
Aufmerksamkeit!**