



Anwohner- und  
Bürgerinformation  
04.07.2017

**Bahnübergang  
Langenweg**

-

**Aktueller Stand**

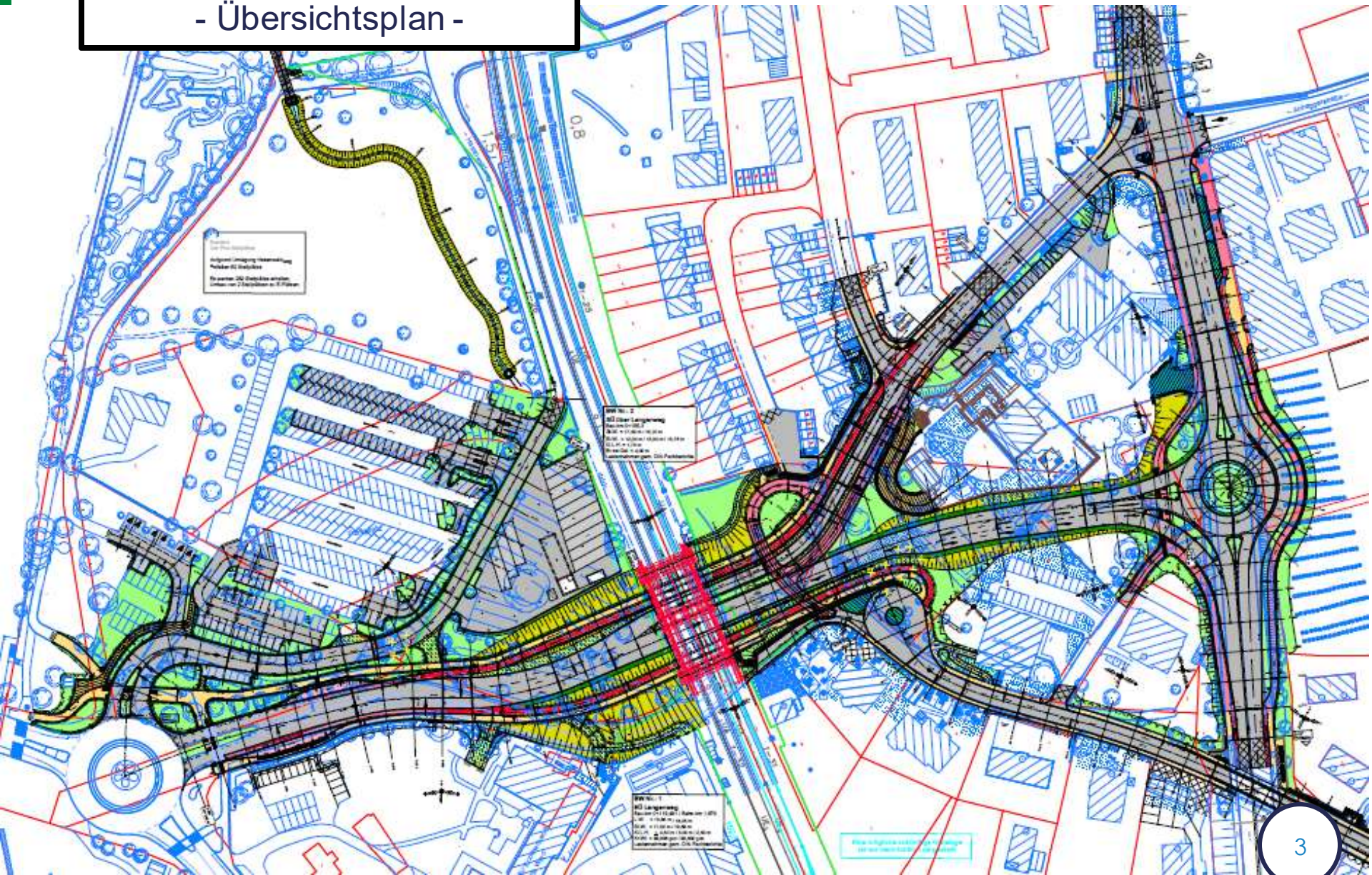
  
Garten- und Tiefbaubetriebe Lindau

# Aktueller Stand der Baumaßnahme

1. Begrüßung
2. Baustand
3. Nächste Arbeiten
  - Bauarbeiten Bahn
  - Bauarbeiten Stadt
4. Verkehrliche Einschränkungen im Bahn- und Straßenverkehr
  - Bahn
5. Verkehrsführung im Bauzustand - Straßenverkehr
  - von und zur Insel
  - Hundweilerstraße
  - Bereich Laubeggengasse, Brougierstraße etc.
6. Ansprechpartner

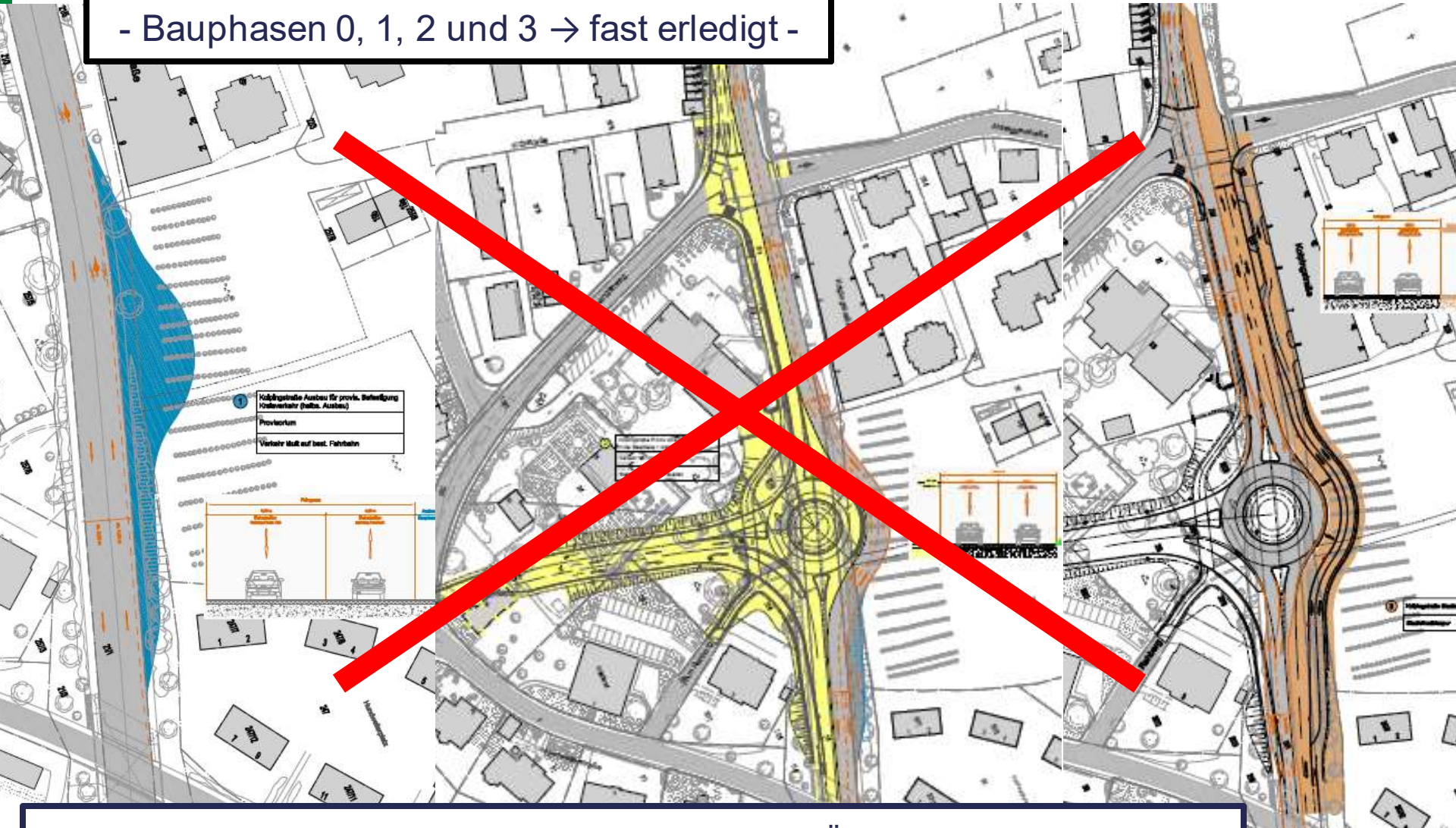
# 1. Begrüßung

- Übersichtsplan -



## 2. Baustand

- Bauphasen 0, 1, 2 und 3 → fast erledigt -



Bauphase 0: Spartenfreimachung im Bereich EÜ → abgeschlossen  
Bauphase 1 bis 3: Ausbau Kolpingstraße und Langenweg Neu Teil 1 → 95 % abgeschlossen

## 2. Baustand

- Bauphasen 4 und 5 → momentan in Arbeit -



Bauphase 4: Ausbau Europaplatz KW 5/17 bis KW 40/17 → Stand aktuell: 60 %  
Bauphase 5: Ausbau Hundweilerstraße KW 15/17 bis KW 39/17,  
Ausbau Langenweg Alt KW 5/17 bis KW 35/17 → Stand aktuell: 70 %

# Regenrückhaltebecken

- momentaner Baustand -



**Bahnbrücke**  
- momentaner Baustand -



# Widerlager Geh- und Radwegbrücke

- Anschluss Langenweg Alt/ Ost -





## Höhenabfangung Kreisverkehr Kolpingstraße

- momentaner Baustand -

→ Weiterführung der Arbeiten ab dem 10. Juli



## Hundweilerstraße West

- momentaner Baustand -

### Bereich Hundweilerstraße 2 - 6

→ Asphaltarbeiten bis 14. Juli



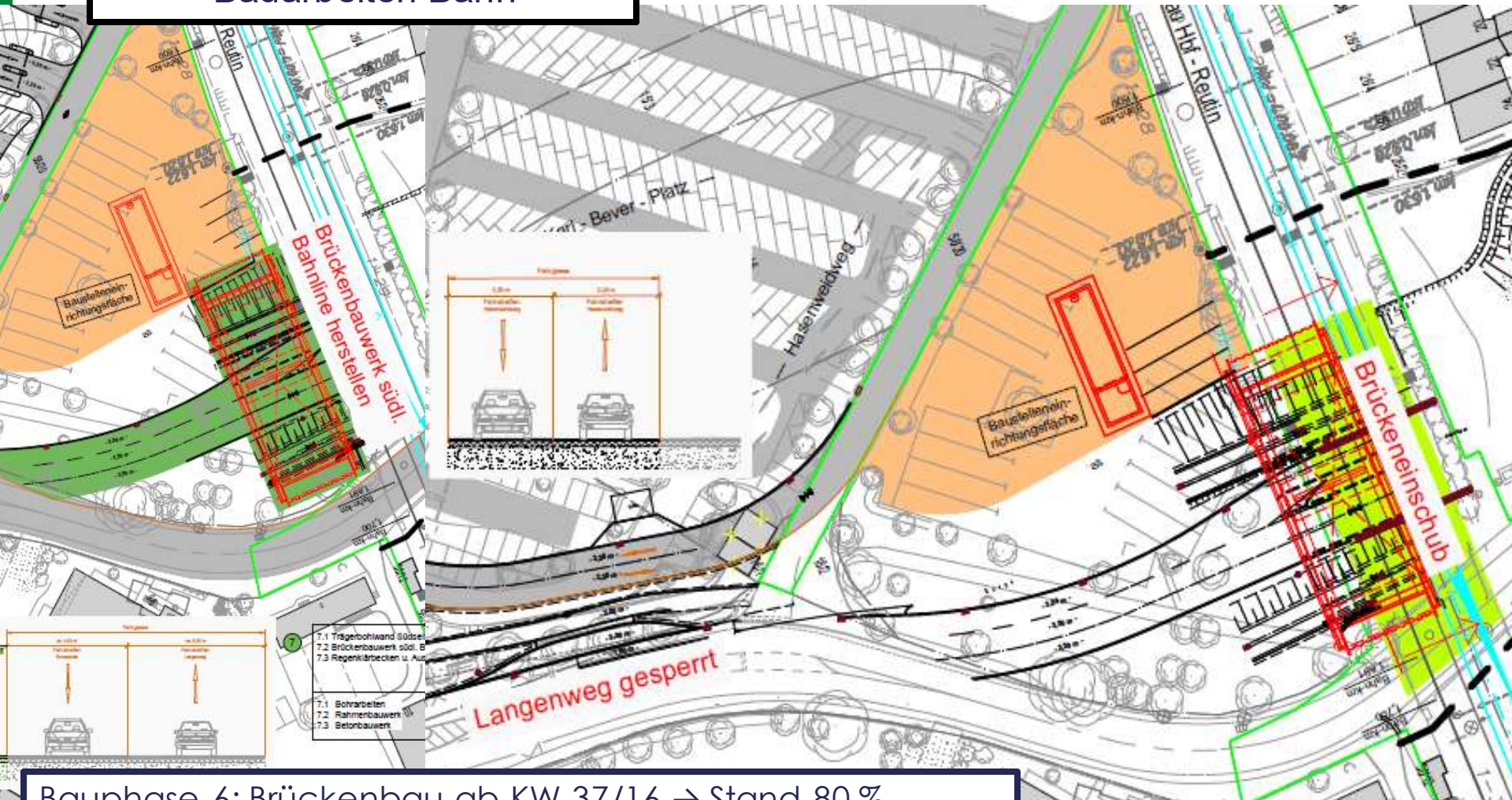
# Umbauarbeiten Provisorium Bleichekreuzung

- bis 6./ 7. Juli abgeschlossen -



# 3. Nächste Arbeiten

- Bauarbeiten Bahn -



Bauphase 6: Brückenbau ab KW 37/16 → Stand 80 %  
 Bauphase 7: Brückenbau und Brückeneinschub bis KW 36/17

### 3. Nächste Arbeiten

- Bauarbeiten Stadt -

Fußgängerbrücke vorgezogen auf  
KW 37/17 bis Ende Dezember

Bauphase 8: Ausbau Langenweg Neu Teil 2 KW 37/17 bis KW  
20/18  
→ Verkehrsfreigabe Mai 2018

## 4. Verkehrl. Einschränkungen im Bahn-/ Straßenverkehr

Einschränkungen im Bahnverkehr bei:



- Umbau Oberleitungsanlage
- Einschub neues Bauwerk in Endlage
- Sperrpausen im Zugbetrieb vom 25.07. bis 27.07.17:  
Mastgründung Nordseite (überwiegend Tagarbeit)
- 28. bis 30.07.17 Mastgründung Südseite (Nachtarbeit)
- 07. bis 11.08.17 Stellen der Masten auf beiden Seiten  
(Nachtarbeit)
- 27.08. bis 07.09.17 Sperrpause Einschub (Tag- und Nachtarbeit)
- Schienenersatzverkehr (SEV) bei Vollsperrung

## 4. Verkehrl. Einschränkungen im Bahn-/ Straßenverkehr

### Einschränkungen im Straßenverkehr:

- Sperrung Langenweg für
  - Aushubarbeiten
  - Einschub der Brücke und
  - Straßenbauarbeitenab 10. Juli 2017 bis voraussichtlich Mai 2018

## 5. Verkehrsführung im Bauzustand - Straßenverkehr

### von und zur Insel

Zu- und Abfahrt erfolgt über BÜ Bregenzer Straße  
→ deshalb erfolgt Umbau der Bleichekreuzung

- von der Insel kommend zweite Linksabbiegespur Richtung Aeschach
- neue Fußgängerquerungsmöglichkeit
- Umprogrammierung der Ampelanlage



# 5. Verkehrsführung im Bauzustand - Straßenverkehr

- von und zur Insel -



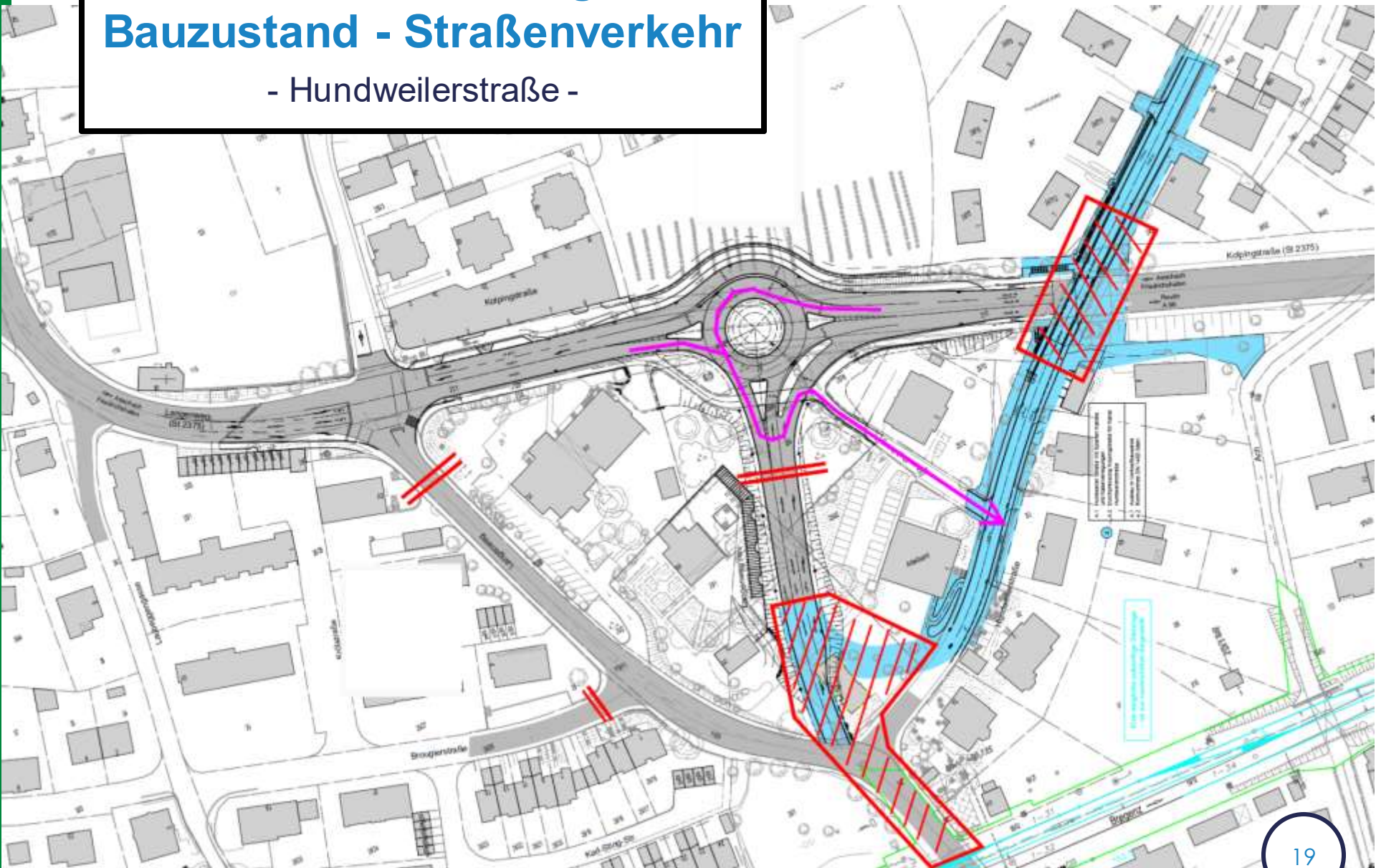
## 5. Verkehrsführung im Bauzustand - Straßenverkehr

### Hundweilerstraße

- Zufahrt Bereich westlich der Kolpingbrücke:  
→ über den umgebauten Geh- und Radweg am Rehberg
- Zufahrt Bereich östlich der Kolpingbrücke:  
→ über die Achstraße

# 5. Verkehrsführung im Bauzustand - Straßenverkehr

- Hundweilerstraße -



## 5. Verkehrsführung im Bauzustand - Straßenverkehr

### Bereich Laubeggengasse, Brougierstraße etc.

Erschließung erfolgt wie aktuell

- über die Linksabbiegespur in der Kolpingstraße von Bregenz kommend
- und
- direkt von Aeschach kommend

## 6. Ansprechpartner

- Stadt Lindau Pressestelle: Herr Jürgen Widmer
- Stadt Lindau Verkehrsbehörde: Herr Michael Stiefenhofer
- Stadt Lindau GTL: Herr Marcus Gebauer
- Bauüberwachung Straßenbaumaßnahme: Herr Eugen Riedler/  
Herr Franz Killer
- Planung Straßenbaumaßnahme: Herr Johannes Abeltshauser
- DB Netz AG: Herr Ewald Schmalz
- Abwicklung passiver Schallschutz Ing. Büro Möhler und Partner:  
→ Herr Ralf Bauer, Tel.: +49 821/ 455 497 - 20,  
ralf.bauer@mopa.de
  
- laufende Infos unter:  
**[www.lindau-baut.de](http://www.lindau-baut.de)** oder im **Info-Container** auf der Baustelle

Vielen Dank für Ihre  
Aufmerksamkeit!