

Tagesordnung

- TOP 1 Tagesordnung
- TOP 2 Bekanntgaben
 - Querungshilfe Schönauer Straße
- TOP 3 Vollzug der Eigenbetriebsverordnung;
Halbjahresbericht 2015
- TOP 4 Beseitigung des höhengleichen Bahnübergangs Lotzbeck -
Umplanung
- TOP 5 Straßenausbau 2016
 - a) Schachener Straße
 - b) Hoyerbergstraße
- TOP 6 Klimafreundliches Mobilitätskonzept (KLiMo) -
Sachstandsbericht**
- TOP 7 Ersatzbeschaffungsplanung, Fahrzeuge und Großgeräte
- TOP 8 Verschiedenes und Anfragen

TOP 6 KLiMo - Sachstandsbericht

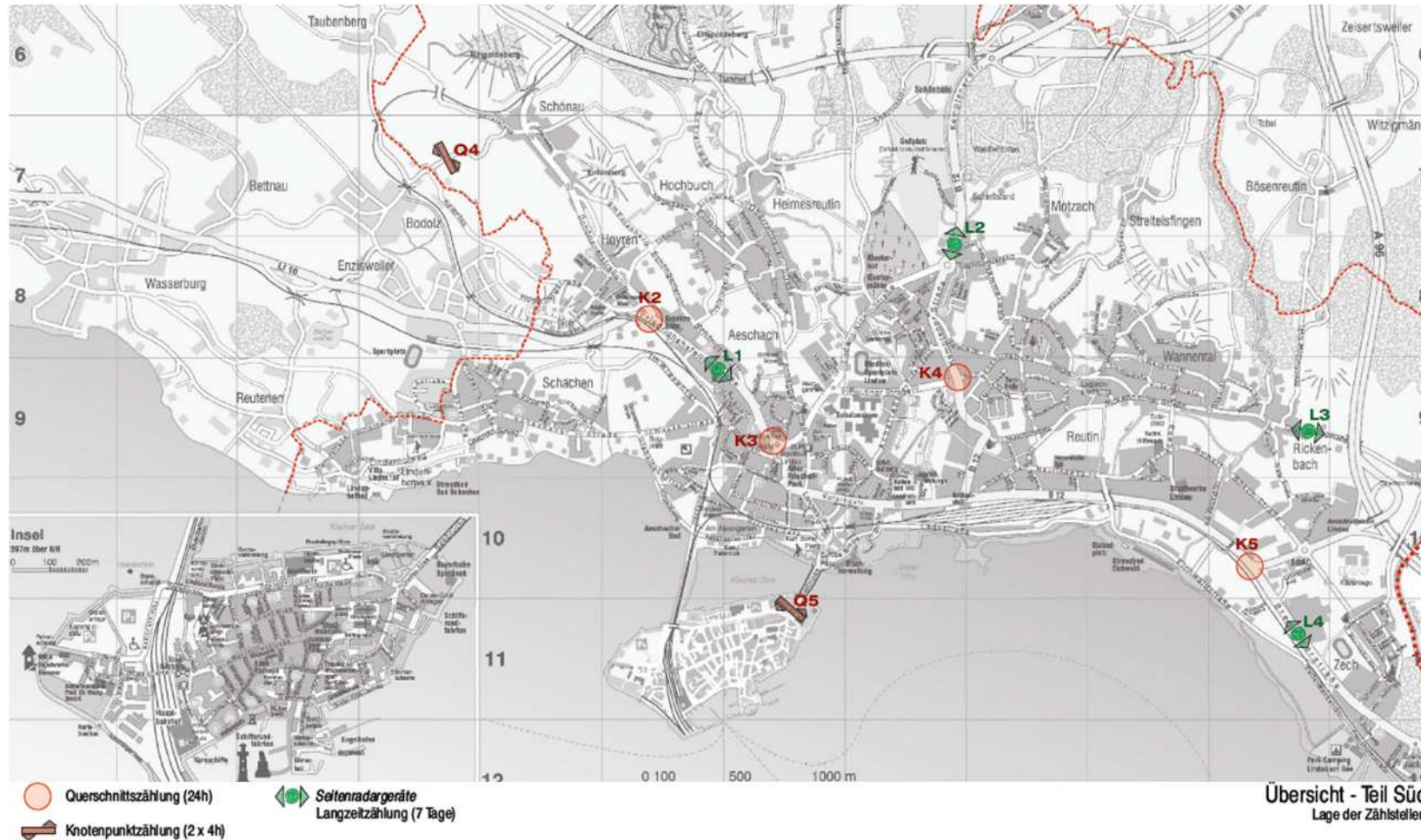
Randbedingungen, Grundlagen

- Grundlagenermittlung weitestgehend abgeschlossen
 - Sichtung und Integration einer Vielzahl vorhandener Gutachten
 - Aufbau des Verkehrsmodells

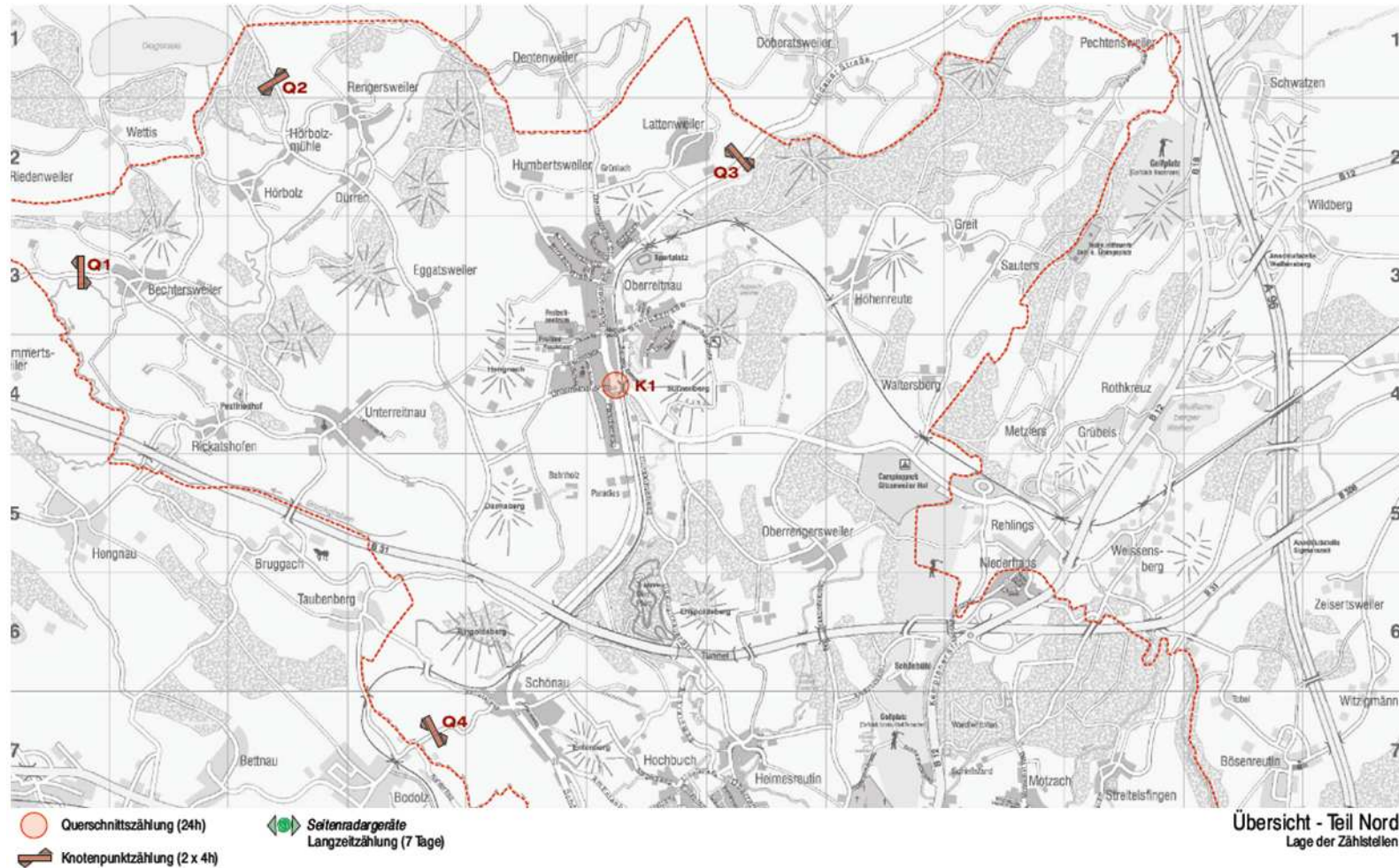
Verkehrserhebungen

- fünf Knotenpunktzählungen über 8 Stunden (27. KW) per Videoerfassung
- fünf Querschnittszählungen über 24 Stunden (27. KW) per Videoerfassung
- vier Querschnittszählungen über eine Woche (27./28. KW) per Dauerzählgeräten
- zehn Querschnittszählungen über 8 Stunden (27. KW) im Fuß- und Radverkehr per Handzählung

TOP 6 KLiMo - Sachstandsbericht



TOP 6 KLiMo - Sachstandsbericht



TOP 6 KLiMo - Sachstandsbericht

Haushaltsbefragung in den KW 25./26./27.

- 4.050 zufällig ausgewählte Haushalte
- Rücklauf von 610 Haushalten
- Ziele:
 - Informationen über zurückgelegte Fahrten und Wegeketten
 - Verkehrsmittelwahl und Tätigkeitsmuster

Touristenbefragung in der 27. KW

- 500 Touristen
- Ziele und Verkehrsmittelwahl
 - Seebrücke
 - Fußgängerzone (Maximilianstraße)
 - Hafen

Analyse

Bestandsanalysen im Rad- und Fußverkehr in der 27.KW

TOP 6 KLiMo - Sachstandsbericht

Öffentlichkeitsbeteiligung

- Bürgerbeteiligung im Rahmen des ISEK
 - Zukunftswerkstatt Mai 2015
 - Ortsteilbegehung Berliner Platz Juni 2015
- 1. Mobilitätsforum Juni 2015
- 1. Workshop Oktober 2015
- 2. Mobilitätsforum Oktober 2015
- 3. Mobilitätsforum März 2016
- 2. Workshop Juni 2016

TOP 6 KLiMo - Sachstandsbericht

