

Gestaltung der Zwanziger Straße - Workshop -

am 04.05.2016
im Alten Rathaus



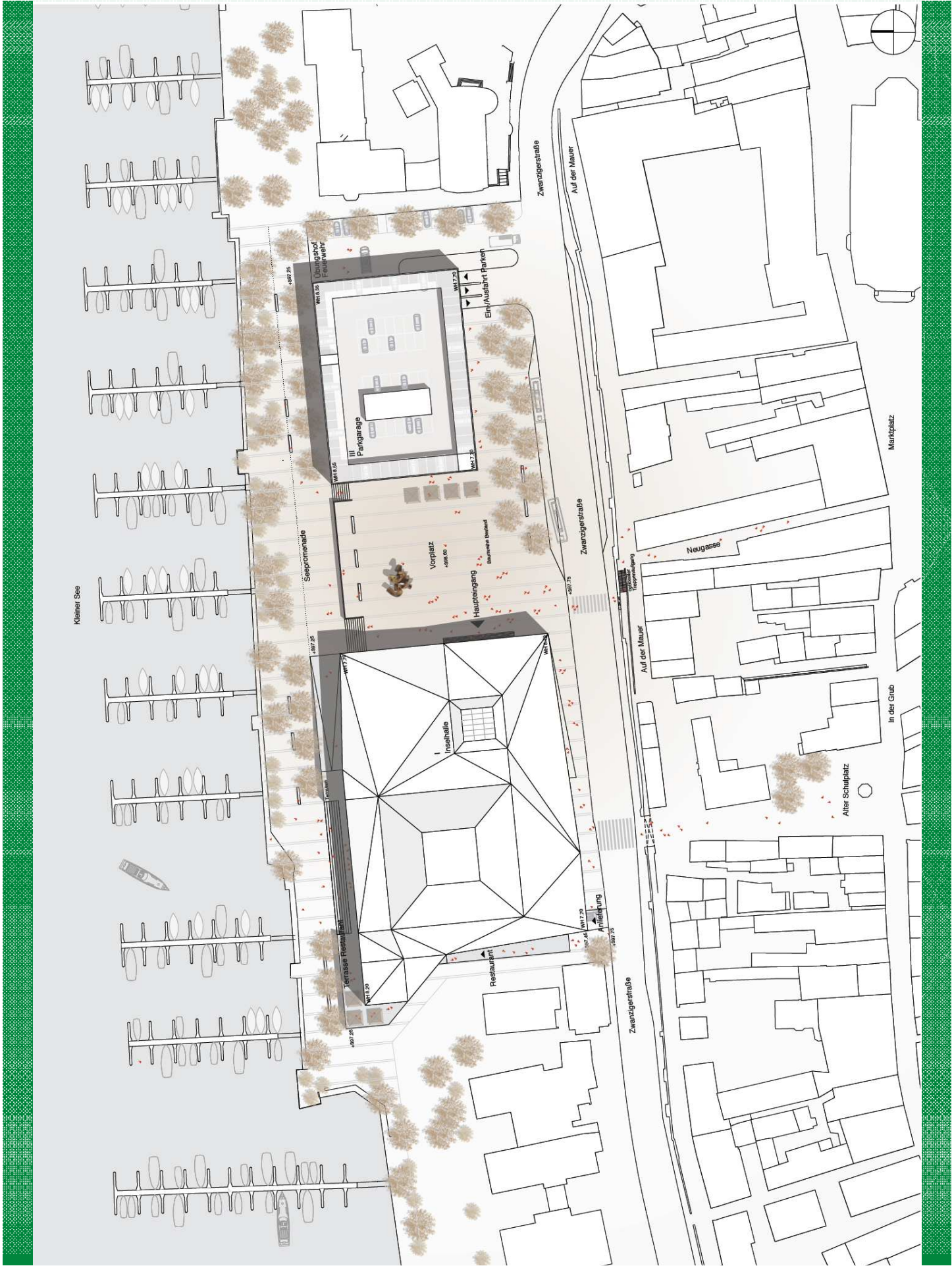
GGTL
Garten- und Tiefbaubetriebe Lindau

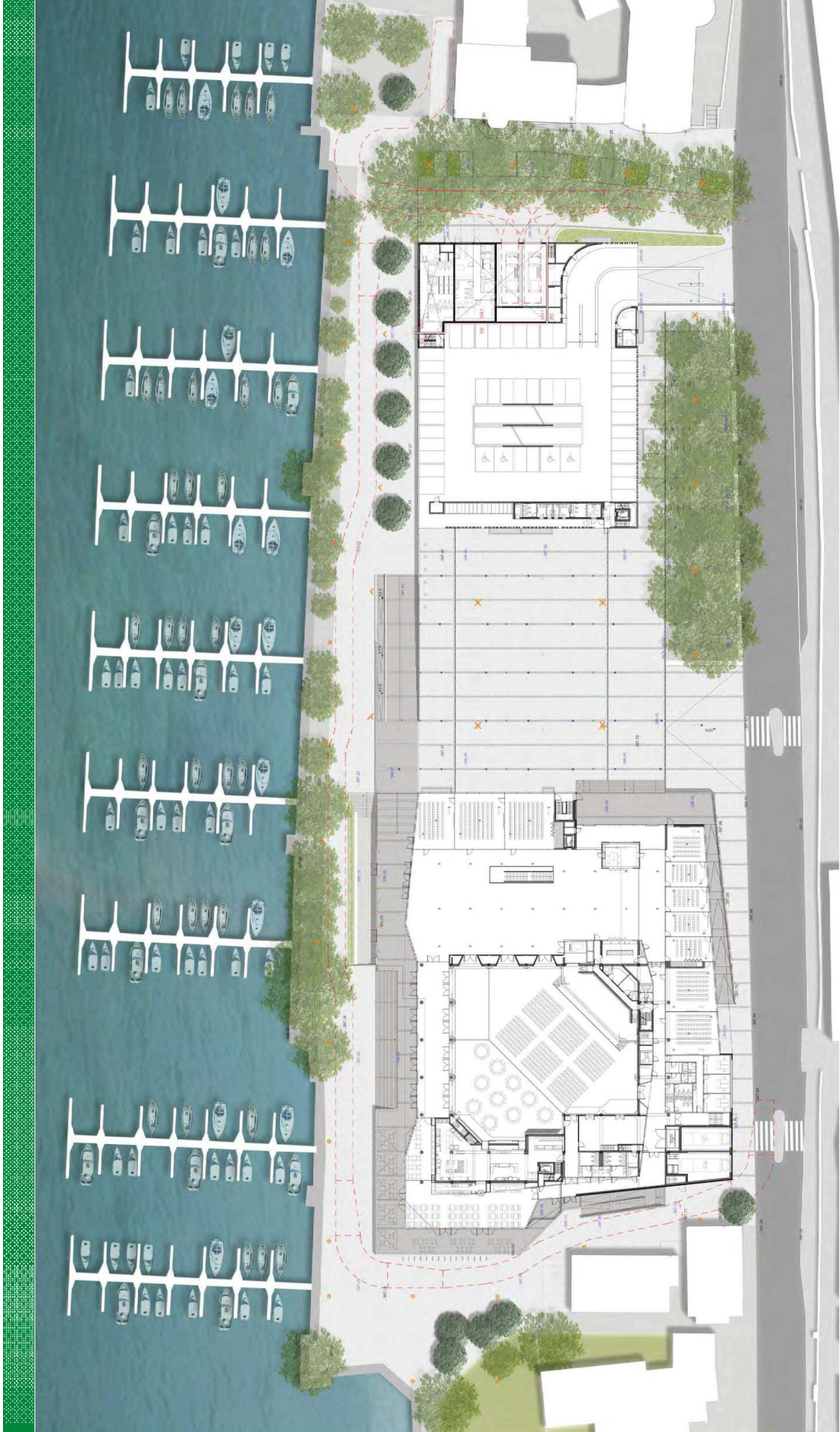
Ablauf des Workshop

1. Projekt
2. Technische Rahmenbedingungen
3. Zeitplan
4. Einteilung in Arbeitsgruppen
5. Diskussion im Plenum

Ablauf des Workshop

1. **Projekt**
2. Technische Rahmenbedingungen
3. Zeitplan
4. Einteilung in Arbeitsgruppen
5. Diskussion im Plenum





LEGENDE

	Flussuferzone		Wald
	Naturgeprägter Außenbereich		Baum (Baumart)
	Grünanlagen		Baum (Pflanzung)
	Funktionstypologie		Neuanlage
	Konzeptionsbereich		Neuanlage (mit Baubestand)
	Flächenmaß		
	Flächenprogramm		
	Fläche		

STADTPLATZ AM KLEINEN SEE - STADT LINDAU
 ENTWURF - 02.03.2015

LAGEPLAN
 FREIFLÄCHENKONZEPT

RAINER SCHMIDT
 landschaftsarchitekten



www.wiederer-ingenieurbuero.de

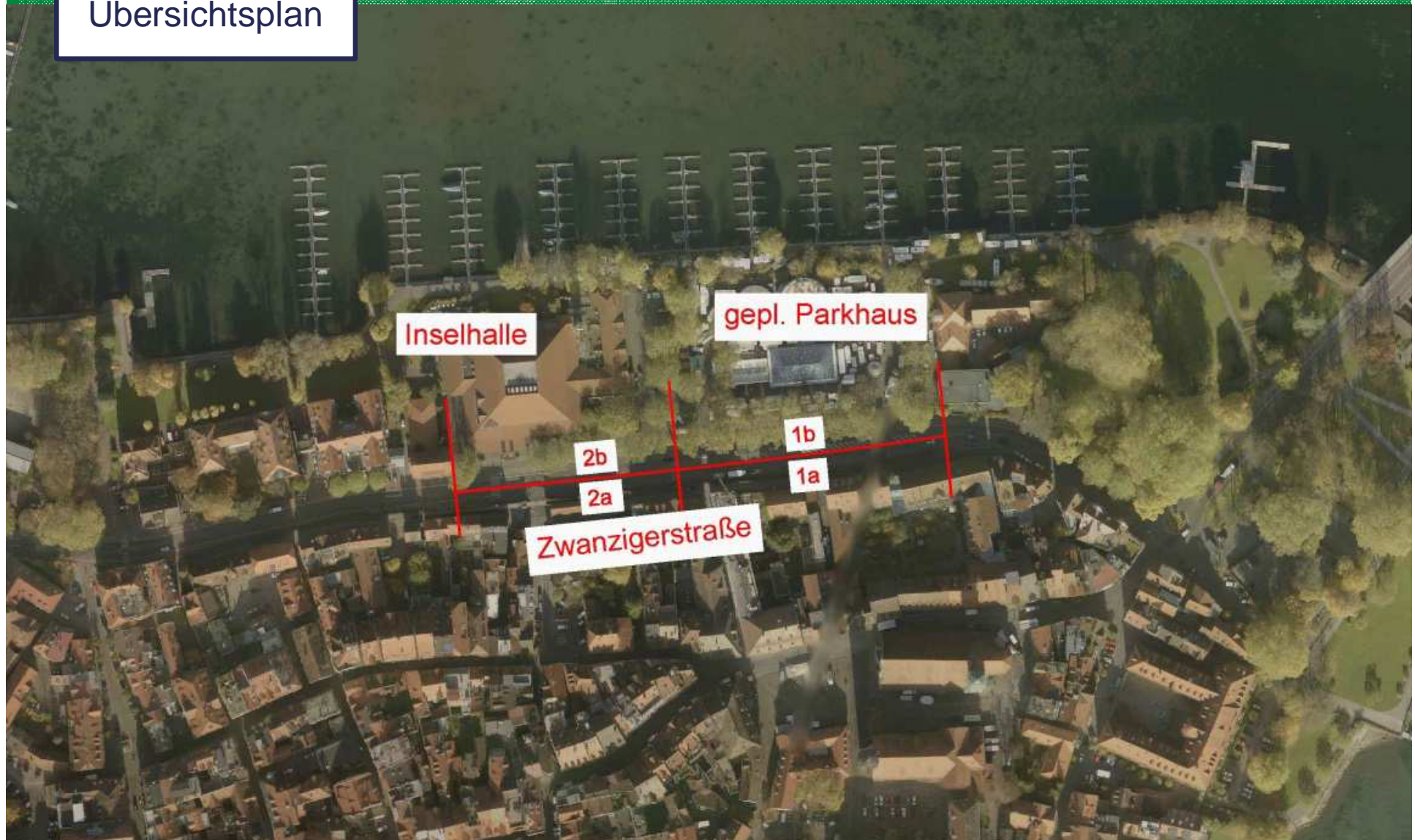
www.dimension3plus.de



Ablauf des Workshop

1. Projekt
2. **Technische Rahmenbedingungen**
3. Zeitplan
4. Einteilung in Arbeitsgruppen
5. Diskussion im Plenum

Übersichtsplan



Gesamter Planungsbereich Zwanziger Straße



2. Technische Rahmenbedingungen

Umfang:

- Heidenmauer bis Finanzamt
- Ausbau in drei Bauabschnitten
 - 1. Bauabschnitt vom Kino bis zum Friseur Mutschler

Randbedingungen - zeitliche Abhängigkeiten:

1. andere Baumaßnahmen:

- Eröffnung **Inselhalle** Juni 2017
- Baubeginn **Thierschbrücke** Juli 2017
- BÜ **Langenweg** Baubeginn September 2016
 - Einschub Eisenbahnbrücke September 2017

2. Ausbau in mehreren Bauphasen um

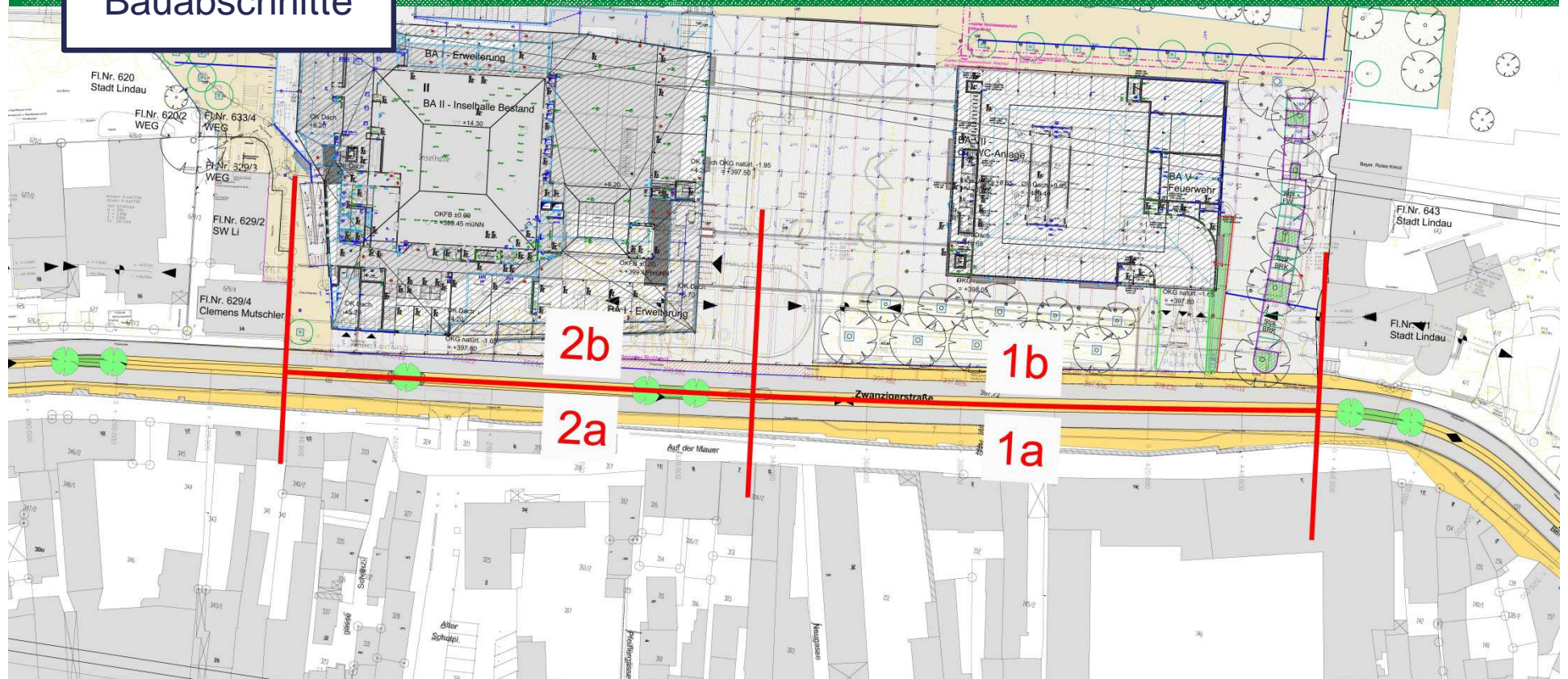
- Zufahrt zur Altstadt/ Bahnhof/ Hafen zu gewährleisten
- Zufahrt zur laufenden Baumaßnahme Inselhalle zu gewährleisten

2. Technische Rahmenbedingungen

Terminplan BA I:

- | | |
|-------------------------------------|----------------|
| ➤ Fertigstellung Ausführungsplanung | September 2016 |
| ➤ Ausgabe der LV-Unterlagen | Oktober 2016 |
| ➤ Submission | November 2016 |
| ➤ Vergabe | Dezember 2016 |
| ➤ Baubeginn | Februar 2017 |
| ➤ Bauende | Juni 2017 |

Bauabschnitte



2. Technische Rahmenbedingungen

Ablaufplan:

- | | |
|--|----------|
| 1. Baustelleneinrichtung, Verkehrssicherung | 1 Woche |
| 2. Abschnitt 1 a Rückbau Gehweg,
Herstellung provisorische Fahrbahn | 1 Woche |
| 3. Herstellung Abschnitt 1 b einschließlich
Entwässerung mit Verkehr auf Provisorium 1 a | 3 Wochen |
| 4. Umbau Verkehrsführung + Sicherheitsreserve | 1 Woche |
| 5. Herstellung Abschnitt 1 a einschließlich
Entwässerung mit Verkehr auf neuem Abschnitt 1 b | 3 Wochen |
| 6. Umbau Verkehrsführung + Sicherheitsreserve | 1 Woche |
| 7. Abschnitt 2 a Rückbau Gehweg,
Herstellung provisorische Fahrbahn | 1 Woche |
| 8. Herstellung Abschnitt 2 b einschließlich
Entwässerung mit Verkehr auf Provisorium 2 a | 3 Wochen |
| 9. Umbau Verkehrsführung + Sicherheitsreserve | 1 Woche |
| 10. Herstellung Abschnitt 2 a einschließlich
Entwässerung mit Verkehr auf neuem Abschnitt 2 b | 3 Wochen |

Ablauf des Workshop

1. Projekt
2. Technische Rahmenbedingungen
3. **Zeitplan**
4. Einteilung in Arbeitsgruppen
5. Diskussion im Plenum

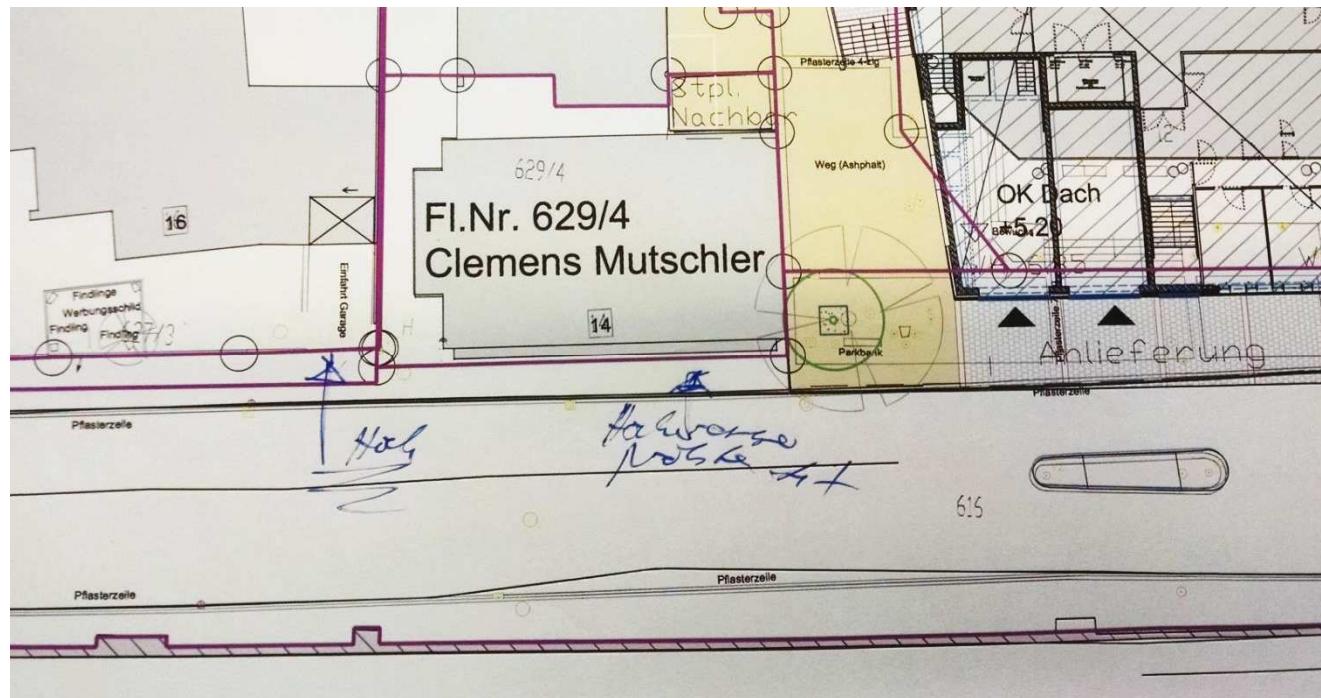
3. Zeitplan

- ☑ Anliegerbeteiligung am 12.04.2016
- Workshop am 04.05.2016
- Planungsbeschluss im Werkausschuss am 31.05.2016
- Bürgerinformation im Juni 2016
- Baubeschluss im Stadtrat am 20.07.2016
- Baubeginn: Februar 2017
- Bauende: Juni 2017

3. Zeitplan

Anliegerbeteiligung am 12.04.2016

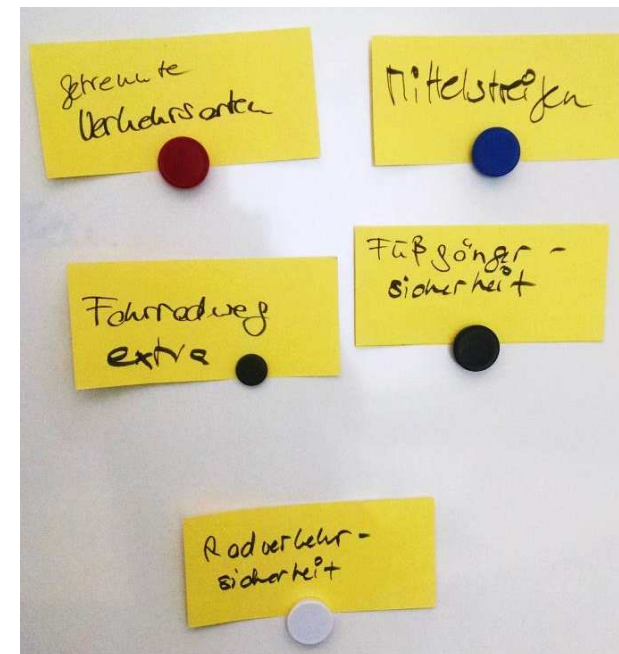
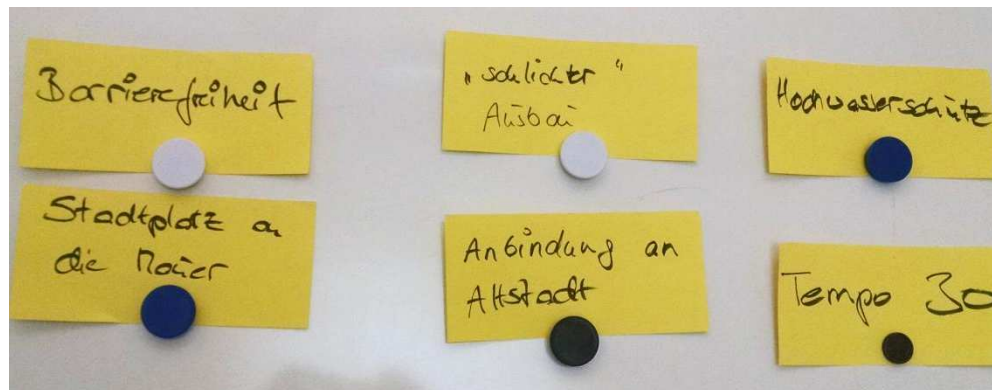
- Vorstellung der erarbeiteten Planungskonzeption und der Randbedingungen
- Diskussion mit den direkt betroffenen Anliegern



3. Zeitplan

Anregungen und Ideen zu verschiedenen Themen:

- Verkehrssicherheit für Fußgänger und Radfahrer
- Hochwasserschutz
- Barrierefreiheit
- Verkehrsberuhigung



Ablauf des Workshop

1. Projekt
2. Technische Rahmenbedingungen
3. Ausblick
4. **Einteilung in Arbeitsgruppen**
5. Diskussion im Plenum

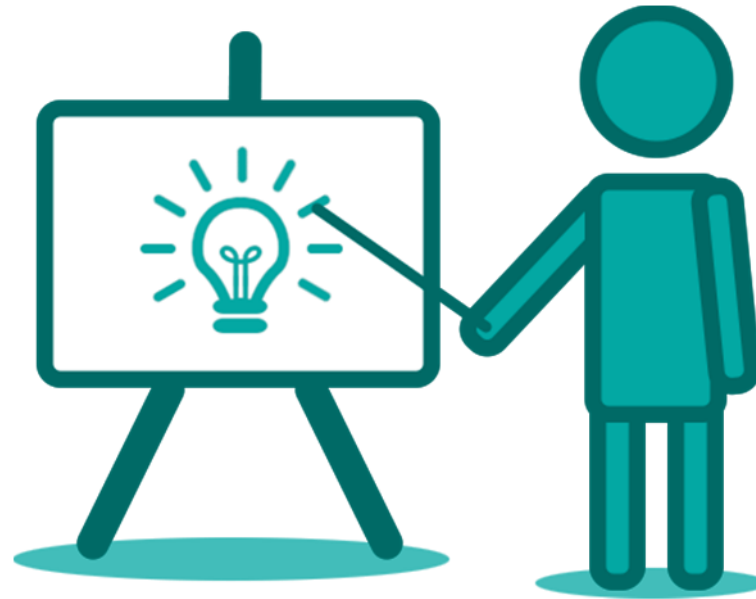
4. Einteilung in Arbeitsgruppen



Ablauf des Workshop

1. Projekt
2. Technische Rahmenbedingungen
3. Ausblick
4. Einteilung in Arbeitsgruppen
5. **Diskussion im Plenum**

5. Diskussion im Plenum



Vielen Dank für Ihre
Aufmerksamkeit!